

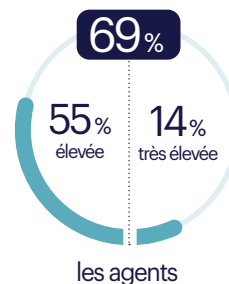
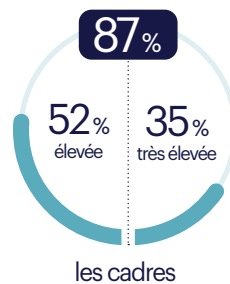
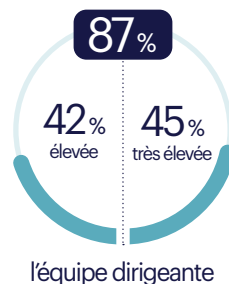
valoriser les emplois territoriaux
pour mieux attirer et fidéliser les candidats.



actualité.

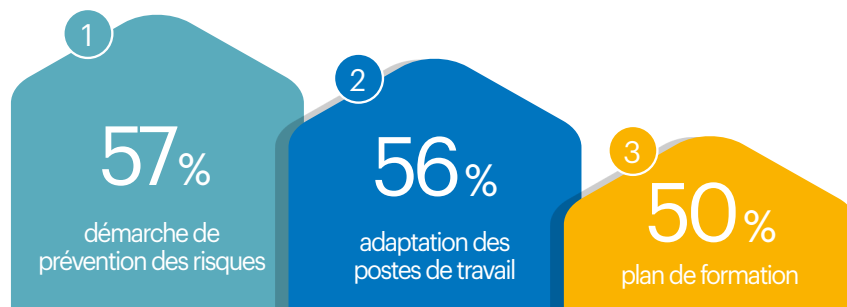
la charge mentale.

Sur les derniers mois,
diriez-vous que la charge
mentale des équipes
de votre structure est...



priorité rh.

employabilité durable :
le top 3 des actions
mises en place...



recrutement.

quels freins rencontrez-vous
dans vos opérations
de recrutement aujourd'hui ?



attractivité.

quelles actions mettez-vous
en place pour rendre votre
collectivité attractive ?

